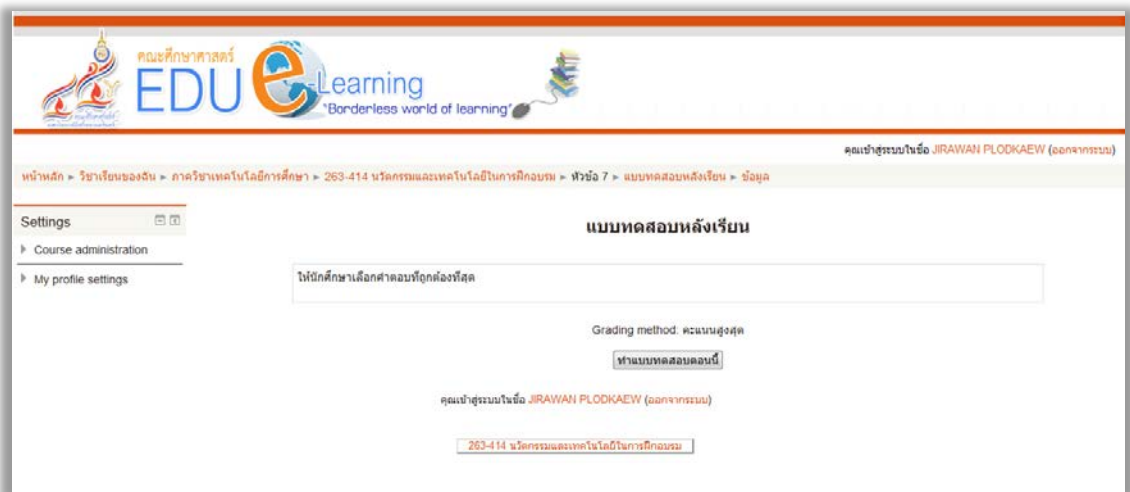


การทำแบบทดสอบ

กิจกรรมแบบทดสอบ นักศึกษาสามารถเข้าทำแบบทดสอบได้ โดยคลิกลิงค์หัวข้อที่อาจารย์ผู้สอนสร้างขึ้นไว้เป็นแบบทดสอบ เมื่อคลิกเข้าไปแล้ว นักศึกษาจะพบกับหัวข้อของแบบทดสอบ และคำอธิบายแบบทดสอบตามนี้

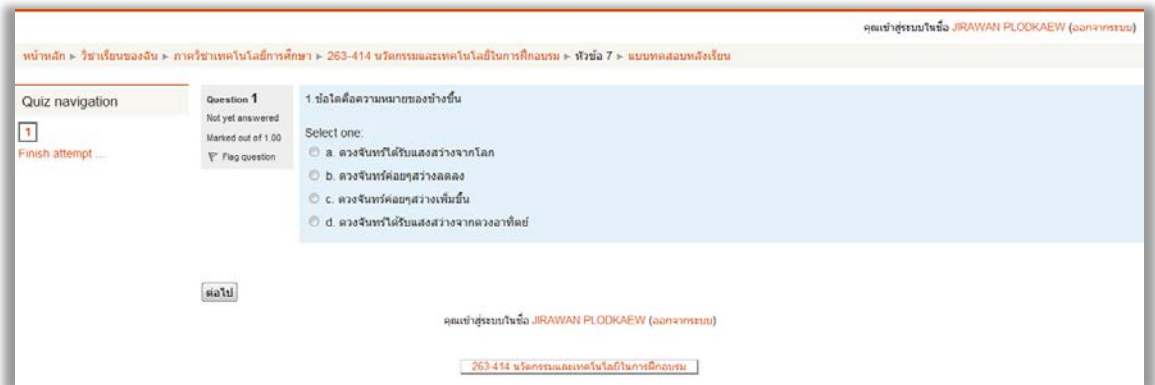
1. คลิกที่แบบทดสอบที่ต้องการ โดยแบบทดสอบจะมีสัญลักษณ์แบบนี้ 

2. แสดงรายละเอียดของแบบทดสอบที่อาจารย์ผู้สอนสร้างไว้ นักศึกษาอ่านรายละเอียดก่อนเริ่มทำแบบทดสอบ จากนั้นคลิกที่ปุ่ม “ทำแบบทดสอบตอนนี้”



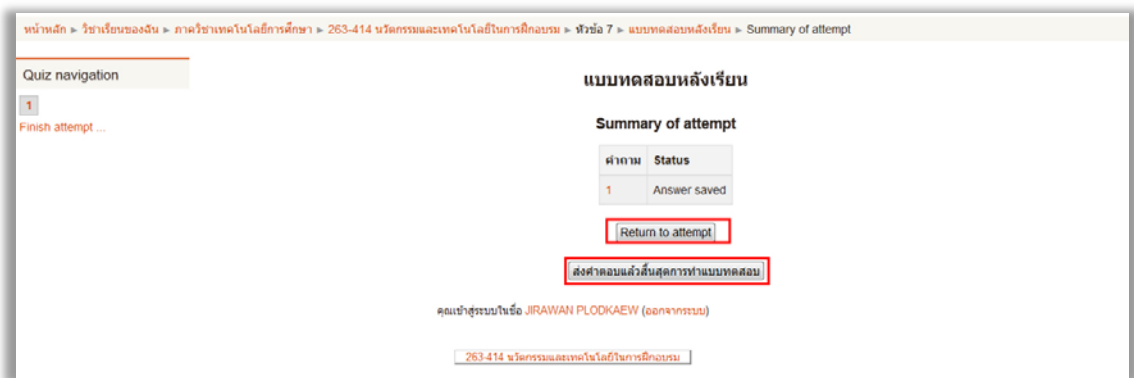
รูปภาพ แสดงหน้าจอการทำแบบทดสอบ

3. จากนั้นนักศึกษาเริ่มทำแบบทดสอบได้ แบบทดสอบจะมีหลายแบบ เช่น แบบอัตนัย แบบปรนัย หรือ แบบถูกผิด เป็นต้น ขึ้นอยู่กับอาจารย์ผู้สอนออกแบบไว้ แต่วิธีการทำแบบทดสอบ ก็จะคล้ายๆกัน ตามรูปภาพ



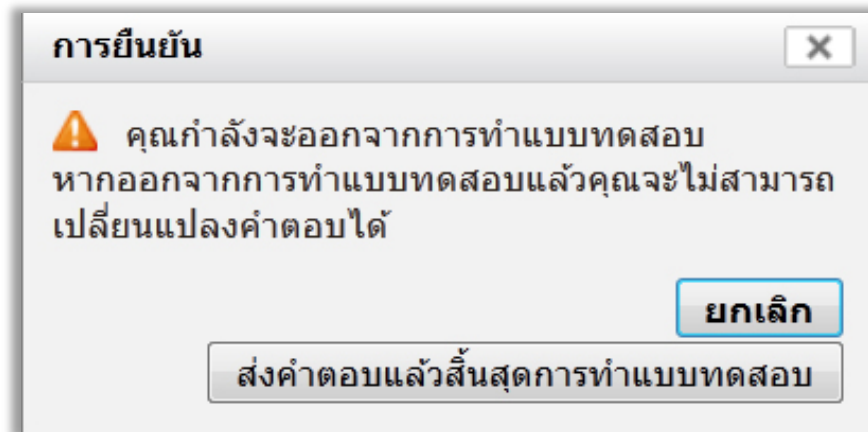
รูปภาพ แสดงหน้าจอการทำแบบทดสอบ

4.หลังจากที่นักศึกษาทำแบบทดสอบเสร็จแล้ว จะปรากฏหน้า ให้เลือก ย้อนกลับไปทำข้อสอบใหม่ หรือ ส่งคำตอบและสิ้นสุดการทำแบบทดสอบ



รูปภาพ แสดงหน้าจอการทำแบบทดสอบ

- หลังจากที่ทำข้อสอบเสร็จแล้ว กดปุ่ม **ส่งคำตอบแล้วสิ้นสุดการทำแบบทดสอบ** จะปรากฏ หน้าต่าง ยืนยันการส่งแบบทดสอบให้คลิกที่ปุ่ม “ส่งคำตอบและสิ้นสุดการทำแบบทดสอบ” เพื่อยืนยันการส่งแบบทดสอบ ต่อไปเป็นการเสร็จสิ้นในการทำแบบทดสอบ



รูปภาพ แสดงหน้าจอการยืนยันการส่งแบบทดสอบ