

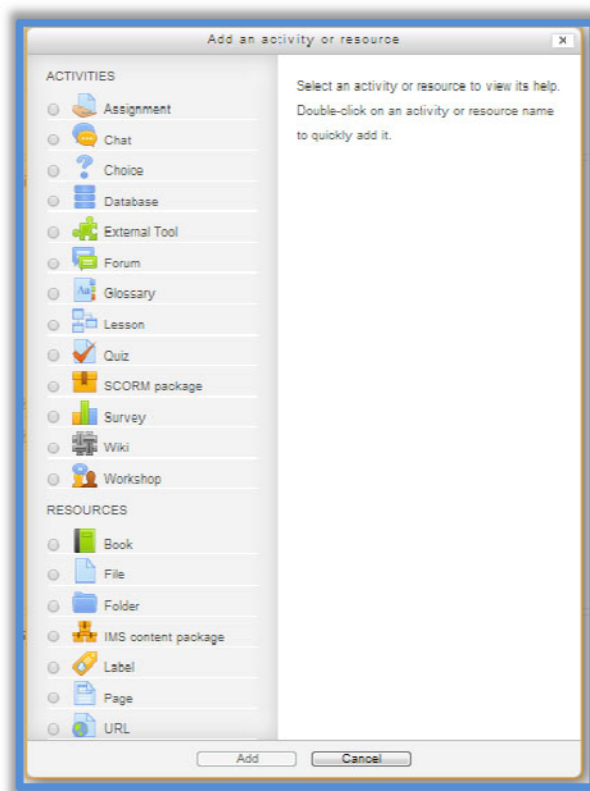
การใช้งาน Dropbox

การใช้งาน **Dropbox** ในการเพิ่มเอกสารประเภทต่างๆในรายวิชาผ่านทางบริการ


Cloud Computing

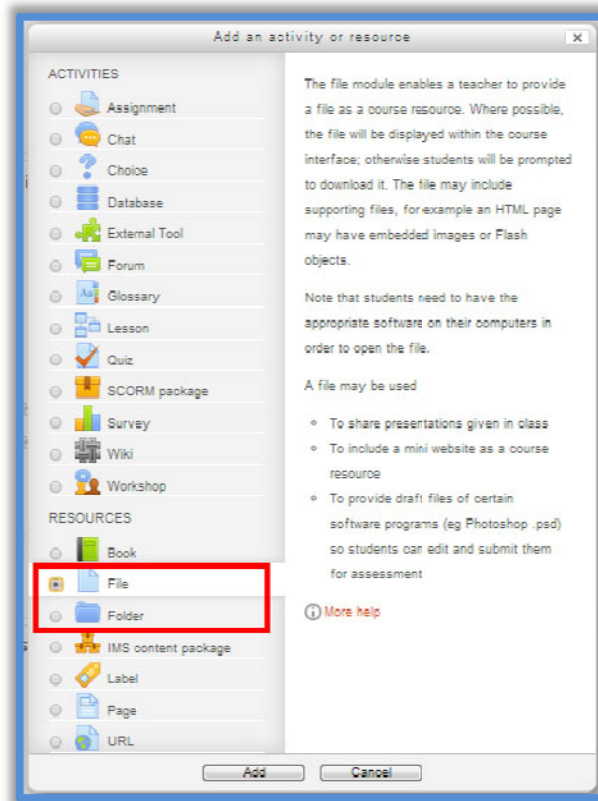
คลิกปุ่ม

+ Add an activity or resource



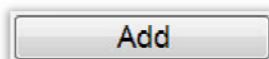
รูปภาพแสดงหน้าจอการเพิ่มกิจกรรมและบทเรียน

เลือก“RESOURCES ” เป็น File  หรือ Folder  ตามรูป

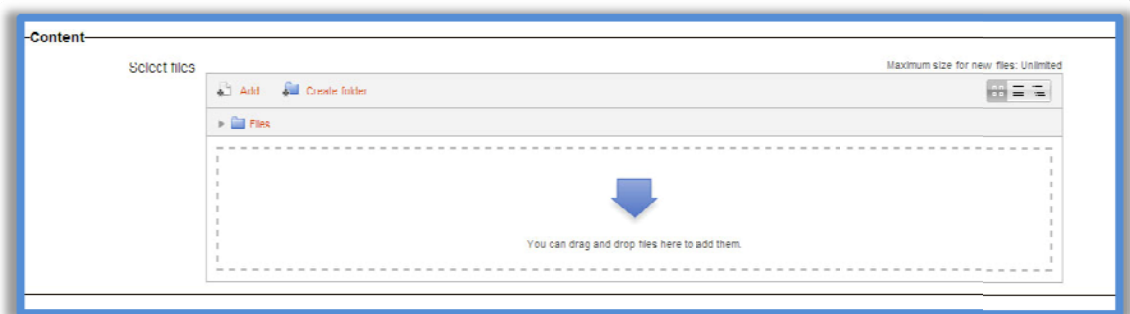


รูปภาพแสดงหน้าจอการเพิ่มกิจกรรมและบทเรียน

จากนั้น กดปุ่ม

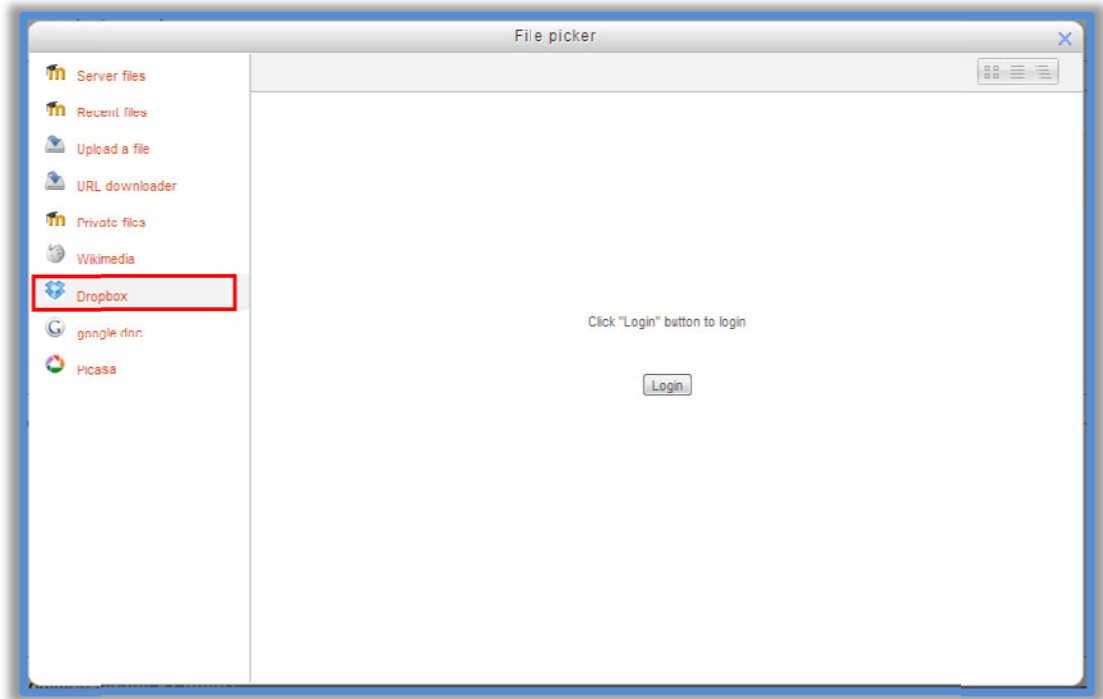


คลิกที่ Add เพื่อเพิ่มไฟล์ หรือ คลิกที่ Create folder



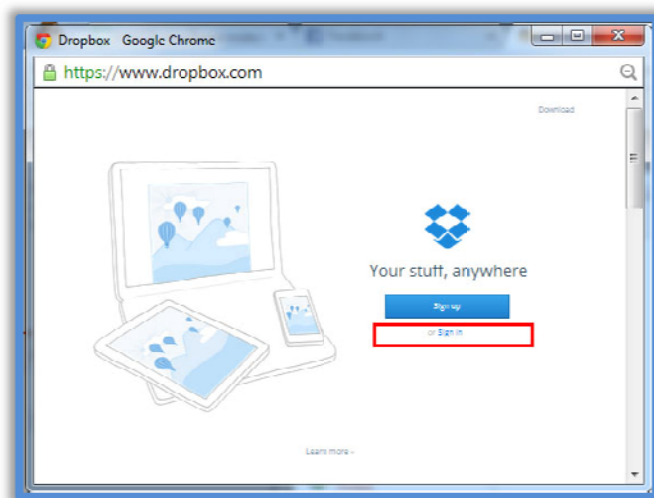
รูปภาพแสดงหน้าจอการเพิ่มไฟล์

หลังจากนั้น คลิกที่ dropbox จะปรากฏปุ่มให้ Login



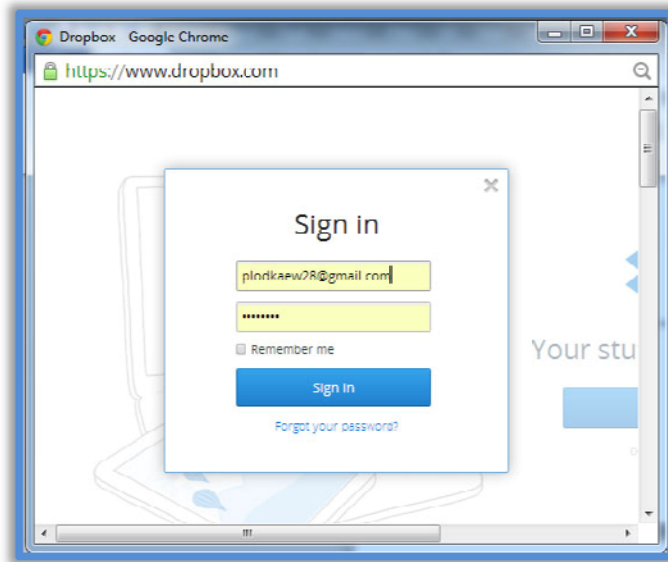
รูปภาพแสดงหน้าจอการ Login

คลิกที่ปุ่ม Login จะปรากฏ บราวเซอร์ ของ dropbox ในการ Sign in หรือการเข้าสู่ระบบ



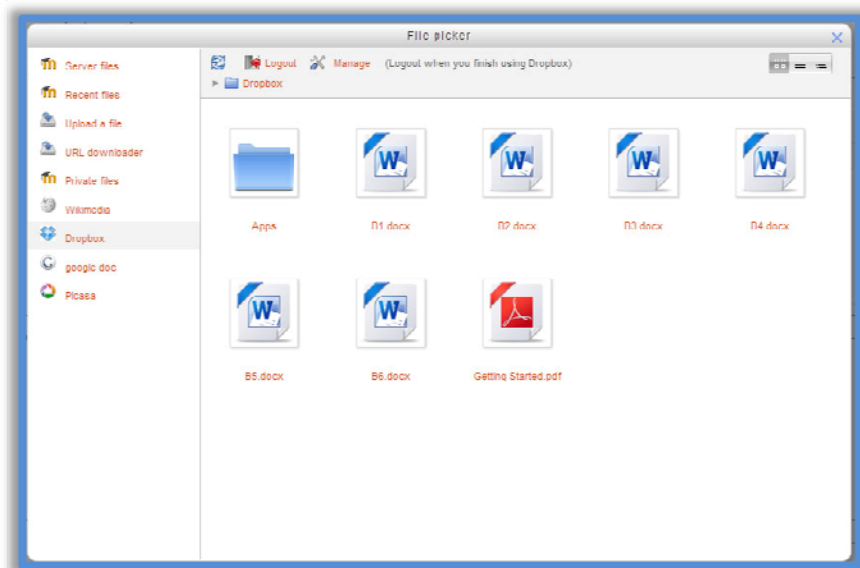
รูปภาพแสดงหน้าจอการ Sign in

จากนั้น ใส่ Username และ Password ในการเข้าใช้งาน dropbox



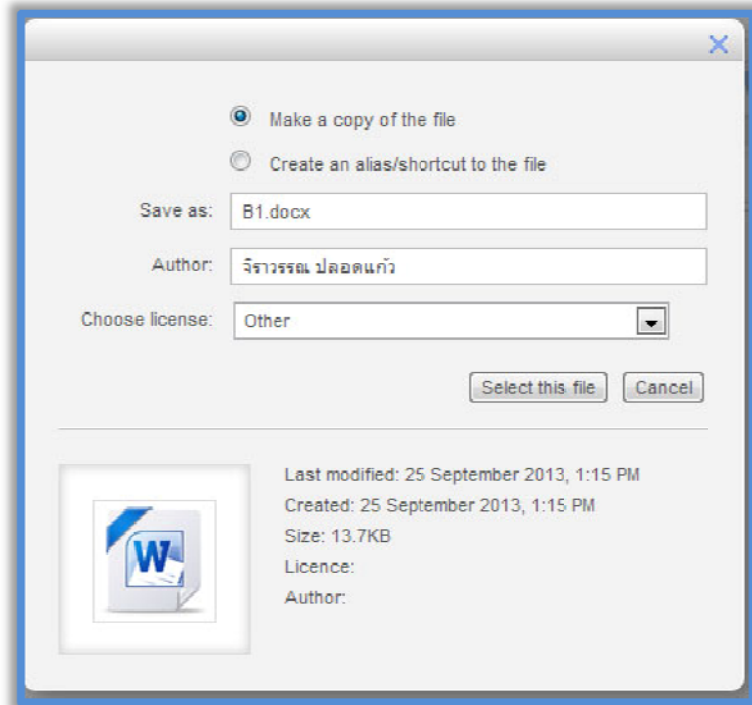
รูปภาพแสดงหน้าจอการ Sign in

เมื่อ login การเข้าใช้งาน dropbox สำเร็จ ปรากฏตามภาพ



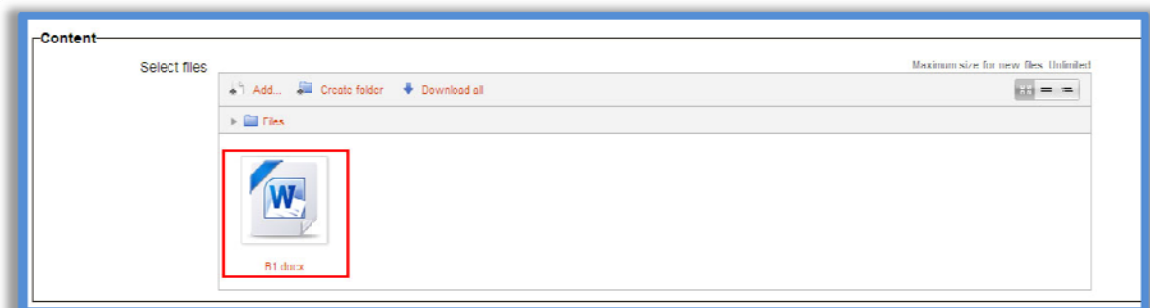
รูปภาพแสดงหน้าจอไฟล์และข้อมูลต่างๆ จาก dropbox

คลิกเลือก ไฟล์ ที่ต้องการ จะปรากฏ Pop up ให้ copy file และ เปลี่ยนชื่อไฟล์



รูปภาพแสดงหน้าจอการ copy file และ เปลี่ยนชื่อไฟล์

เสร็จแล้ว คลิกที่ปุ่ม



รูปภาพแสดงหน้าจอการเพิ่มไฟล์