

## การจัดการข้อมูลส่วนตัว

การเข้าแก้ไขข้อมูลส่วนตัว สามารถทำได้โดยการคลิกลิงค์ที่ชื่อของสมาชิกที่มุมบนขวาของหน้าจอ

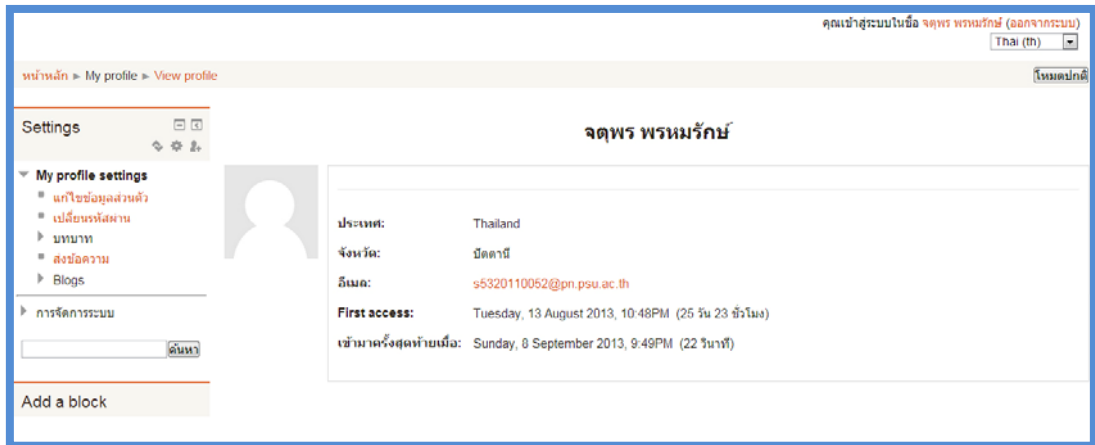


รูปแสดงลิงค์การเข้าแก้ไขข้อมูลส่วนตัว

จะแสดงหน้าข้อมูลส่วนตัวของสมาชิก โดยจะมีแท็บสำหรับจัดการข้อมูล ได้แก่ แท็บ ประวัติส่วนตัว แท็บแก้ไขข้อมูลส่วนตัว และแท็บ Blog

### ประวัติส่วนตัว

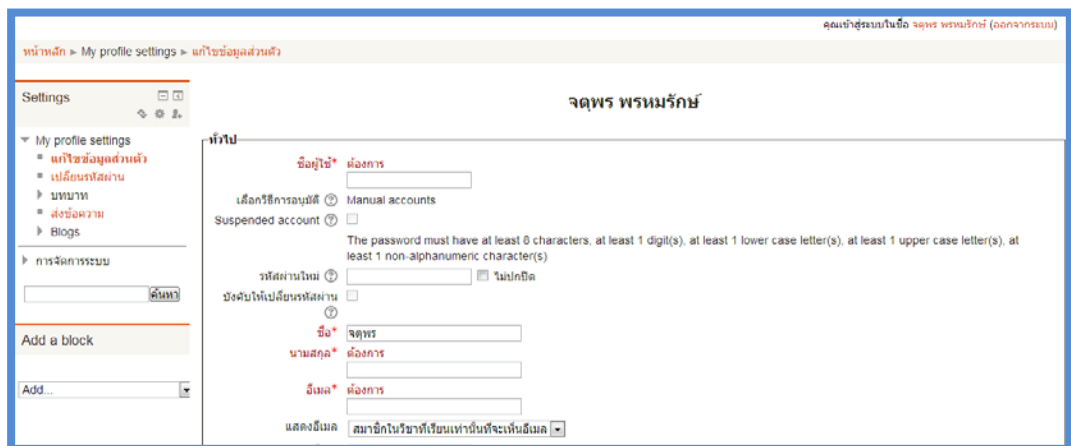
แท็บประวัติส่วนตัวจะแสดงประวัติโดยย่อของสมาชิก ได้แก่ ประเทศ จังหวัด รายวิชาที่เป็นสมาชิกสถานะการใช้งานระบบ รูปภาพแทนตัว รวมทั้งปุ่ม “เปลี่ยนรหัสผ่านด้วย”



รูปแสดง แท็บประวัติส่วนตัว

### แก้ไขข้อมูลส่วนตัว

เมื่อเข้าใช้งานระบบครั้งแรกสิ่งสำคัญที่สมาชิกควรทำคือ การแก้ไขข้อมูลส่วนตัวของสมาชิก ซึ่งสามารถแก้ไขข้อมูลส่วนตัวได้โดยคลิกแท็บ “แก้ไขข้อมูลส่วนตัว”



รูปแสดงแท็บ “แก้ไขข้อมูลส่วนตัว”

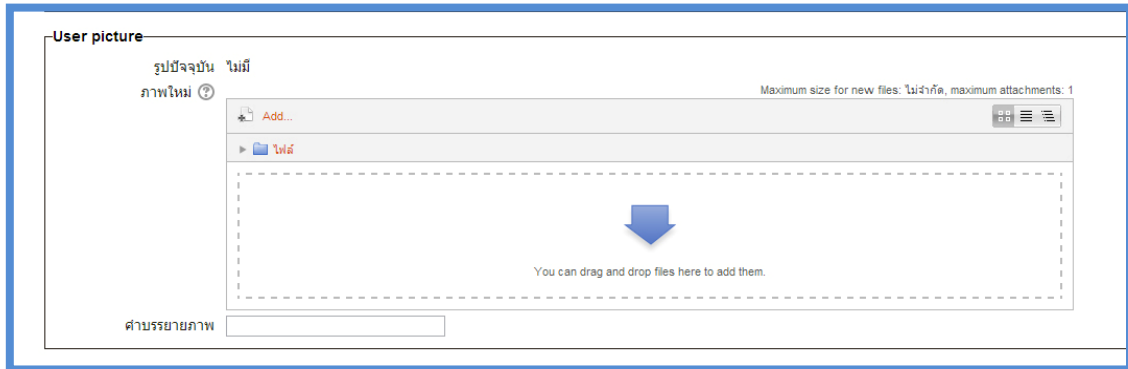
จะแสดงช่องให้สมาชิกระบุข้อมูลส่วนตัว ซึ่งแบ่งเป็น 3 ส่วน ดังนี้

## คู่มือการใช้งานระบบ EDU e-Learning (สำหรับอาจารย์)

- ส่วนทั่วไป แสดงข้อมูลส่วนตัว มีข้อมูลสำคัญที่ต้องระบุจะแสดงเป็นตัวอักษรสีแดงและมีเครื่องหมาย \* ได้แก่ ชื่อ นามสกุล อีเมล จังหวัด เลือกประเทศ และรายละเอียด

รูปแสดงการแก้ไขข้อมูลส่วนตัวของสมาชิก

- ส่วนรูปภาพของสมาชิกสามารถเปลี่ยนรูปภาพแทนตัวได้ โดยคลิกปุ่ม “เพิ่ม” เพื่อค้นหาภาพที่ต้องการ ภาพที่ใช้จะต้องมีชื่อไฟล์เป็นภาษาอังกฤษ ไม่เว้นวรรค นามสกุลต้องเป็น \*.jpg \*.gif หรือ \*.png และขนาดของไฟล์สูงสุดไม่เกินขนาดตามที่ระบบกำหนด และสามารถระบุคำบรรยายภาพได้ในช่องคำบรรยายภาพ



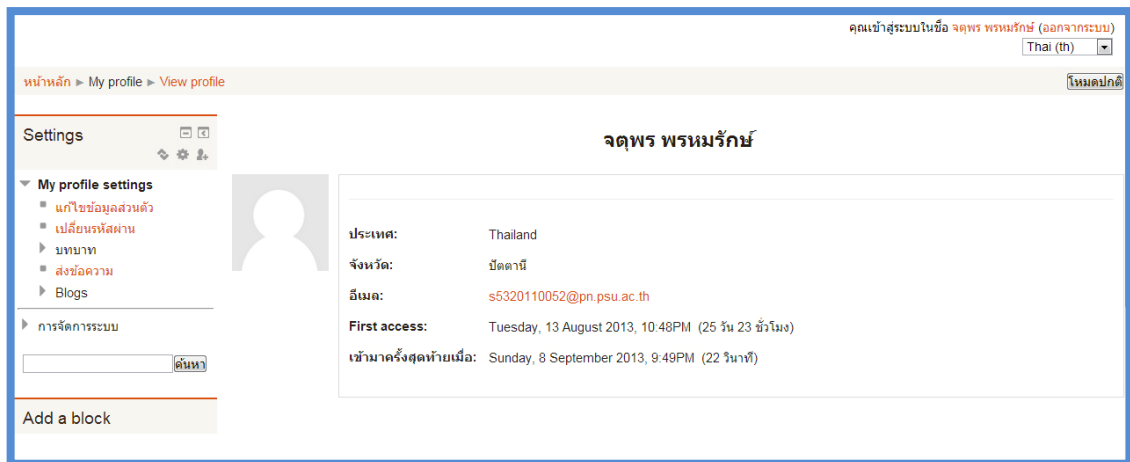
### รูปแสดงการเปลี่ยนรูปภาพแทนตัว

- ส่วนความสนใจ สมาชิกสามารถระบุความความสนใจในช่อง รายการของความสนใจ หรือไม่ระบุก็ได้ จากนั้น คลิกปุ่ม “อัปเดตประวัติส่วนตัว”



### รูปแสดงรายการของความสนใจ

ระบบจะแสดงหน้าประวัติส่วนตัว ซึ่งแสดงประวัติโดยย่อ ภาพแทนตัว และรายละเอียดของสมาชิก



รูปแสดงหน้าประวัติส่วนตัว